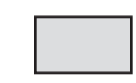



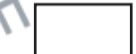
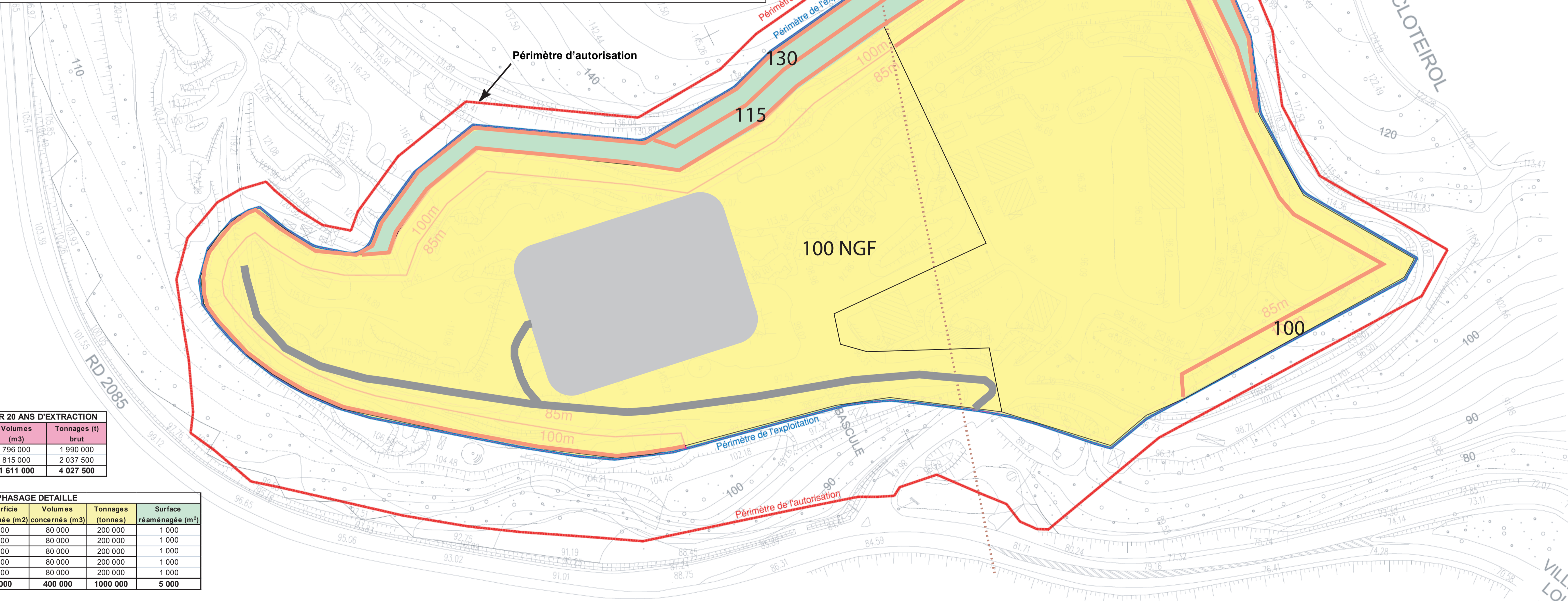
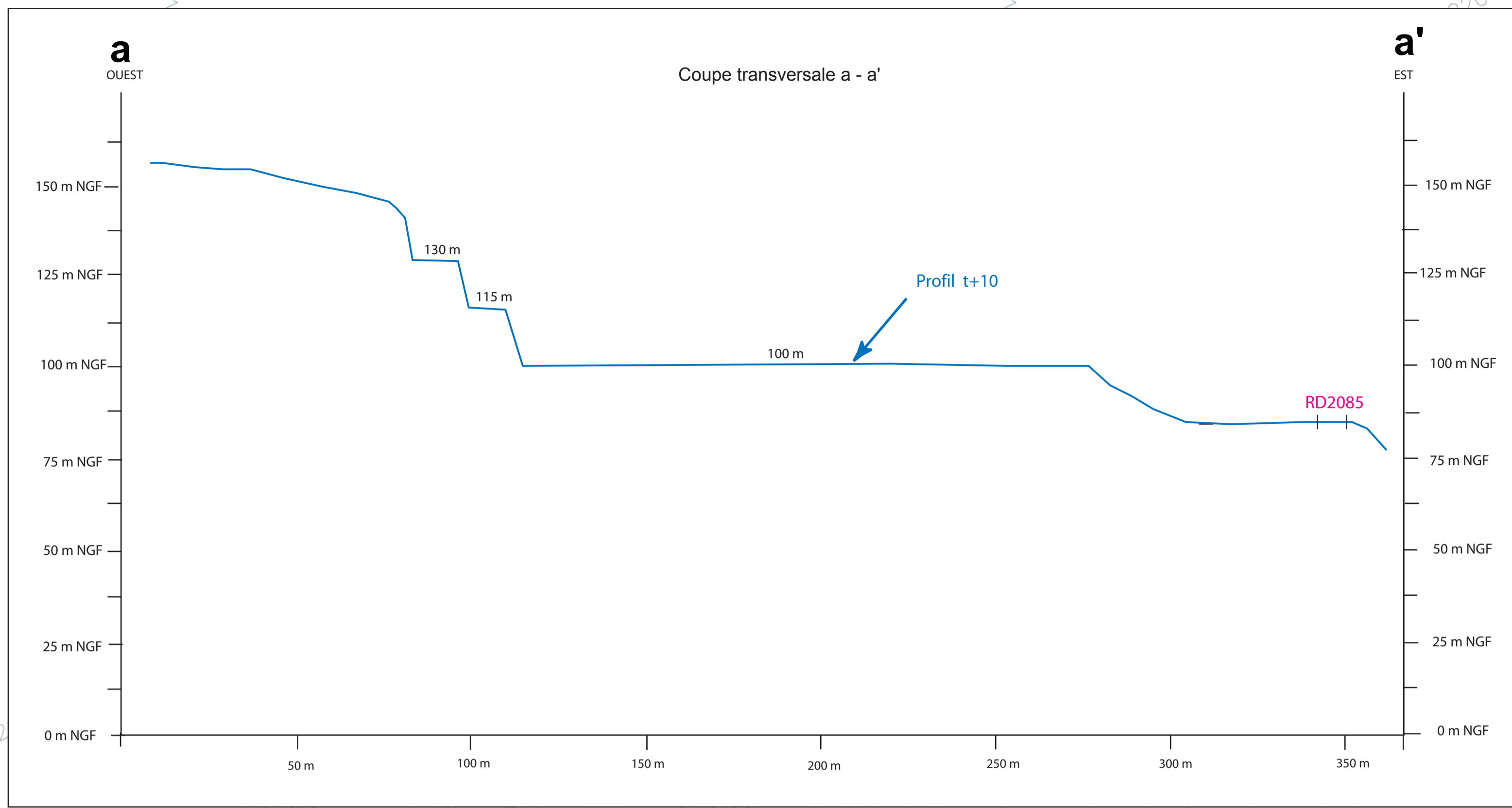


'CARRIERE DE CLOTEIROL'

PL. 50  
GARANTIES FINANCIERES - PERIODE QUINQUENNALE 2  
Echelle : 1/1000e

-  Infrastructures (S1) : pistes, stocks, installation, atelier...
-  Chantier (S2) : en exploitation
-  Fronts (S3)
-  Zones réaménagées
-  Zones non exploitées



RAPPEL DES DONNEES POUR 20 ANS D'EXTRACTION			
Niveaux NGF	Surfaces (m2)	Volumes (m3)	Tonnages (t) brut
100	75000	796 000	1 990 000
85	54333	815 000	2 037 500
	<b>1 611 000</b>	<b>1 611 000</b>	<b>4 027 500</b>

PHASAGE DETAILLE					
Année	Niveaux NGF	Superficie concernée (m2)	Volumes concernés (m3)	Tonnages (tonnes)	Surface réaménagée (m²)
6	100	7000	80 000	200 000	1 000
7	100	7000	80 000	200 000	1 000
8	100	7000	80 000	200 000	1 000
9	100	7000	80 000	200 000	1 000
10	100	7000	80 000	200 000	1 000
<b>TOTAL</b>		<b>35000</b>	<b>400 000</b>	<b>1000 000</b>	<b>5 000</b>

NATURE DES OPERATIONS		COUT UNITAIRE (€/ha)		SURFACE A REAMENAGER (ha)	COUT (TTC)
Infrastructures et surfaces défrichées	C1	15555	S1	2	31 110,00 €
Surfaces en chantier (5 premiers ha)	C2	36290	S2	5	181 450,00 €
Surfaces en chantier (5 ha suivants)	C2	29625	S2	0	- €
Surfaces en chantier (ha au-delà)	C2	22220	S2	0	- €
Surfaces de front	C3	17775	S3	2,5	44 437,50 €
SOUS TOTAL = (C1 x S1 + C2 x S2 + C3 x S3)					256 997,50 €
alpha = (Index / Index <sub>0</sub> ) x (1 + TVA <sub>R</sub> ) / (1 + TVA <sub>0</sub> )					1,137
<b>TOTAL = alpha x (C1 x S1 + C2 x S2 + C3 x S3)</b>					<b>292 112,48 €</b>

Valeurs des paramètres de calcul de alpha		
Index (Mars 2014)		698,4
Index <sub>0</sub>		616,5
TVA <sub>R</sub>		0,2
TVA <sub>0</sub>		0,196
Soit	alpha =	1,137

